



Nimekirja alusel

05.06.2025 nr 6-3/25/4272-3

**Kõverdama II turbatootmisala rajamise ja
töötamisega kaasneva keskkonnamõju
hindamise aruande avalikustamisest
teavitamine ja seisukoha küsimine**

Anname teile teada, et avalikustamisel on Kõverdama II turbatootmisala rajamise ja töötamisega kaasneva keskkonnamõju hindamise (KMH) aruanne, mille kohta palume teil esitada oma seisukoht.

KMH aruandega on võimalik tutvuda ajavahemikul 11.06 – 17.07.2025 (k.a) keskkonnaotsuste infosüsteemi KOTKAS aadressil <https://kotkas.envir.ee> (avalehel valida „KMH avalik väljapanek“) või [otselingi](#) kaudu.

Seoses keskkonnamõju hindamise ja keskkonnajuhtimissüsteemi seaduse (KeHJS) muudatustega toimub KMH aruande avalikustamisega samaaegselt ka asjaomastelt asutustelt seisukoha küsimine.

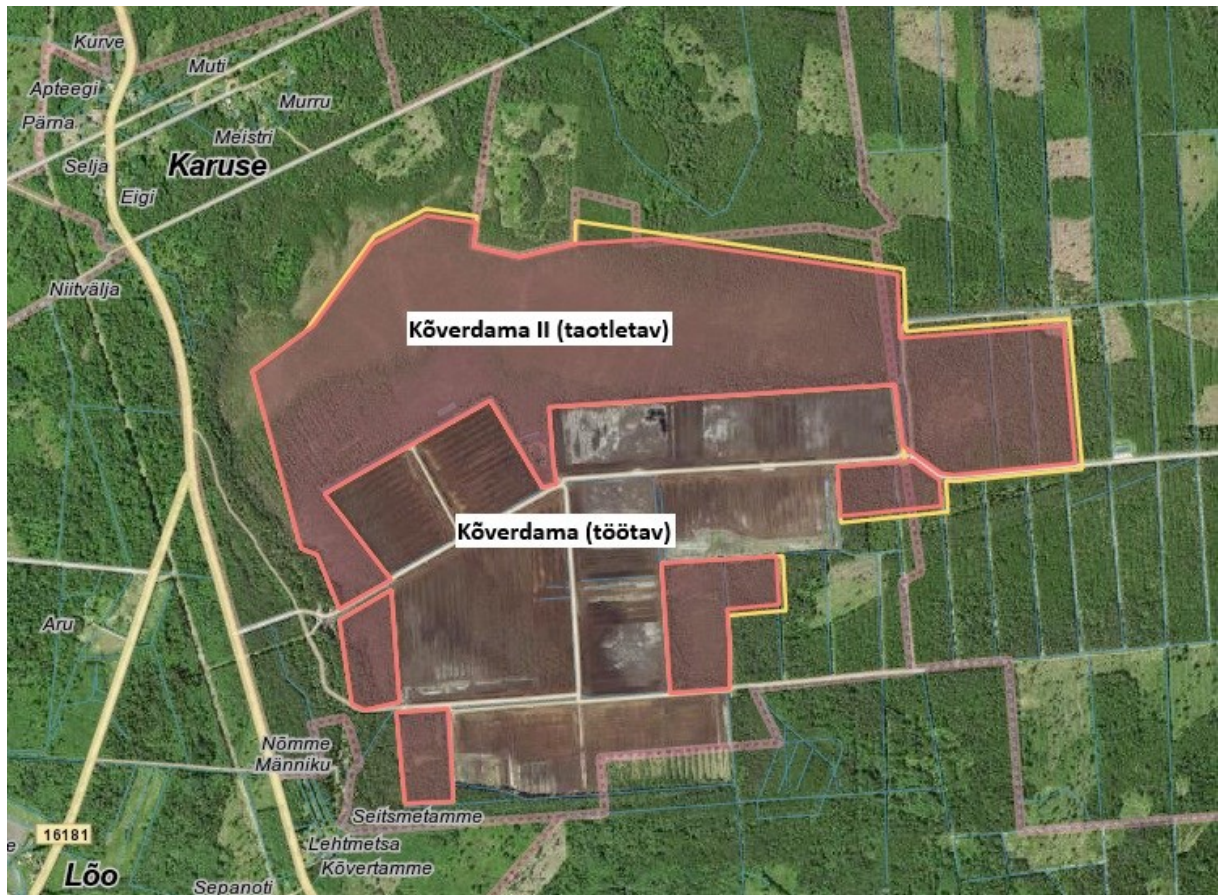
Seega palume teil esitada oma pädevusvaldkonnast lähtudes seisukoht KMH aruande asjakohasuse ja piisavuse kohta, esitades oma seisukoht hiljemalt 17.07.2025. Juhime tähelepanu, et KeHJS-s tehtud muudatused ei võimalda enam pikendada seisukoha esitamise tähtaega. Kui eelpool nimetatud tähtajaks ei ole asjaomane asutus oma seisukohta esitanud, siis jätkub KMH aruande menetlus ilma konkreetse asutuse seisukohata.

KMH aruande avalik arutelu toimub 23.07.2025 kell 16:00 Keskkonnaameti Penijõe kontori II korruse ruumides (Penijõe mõis, Penijõe küla, Lääneranna vald, Pärnu maakond)

Taustainfo:

Kavandatava tegevuse eesmärgiks on Pärnu maakonnas Lääneranna vallas Karuse külas riigimaal asuvatel katastriüksustel (19502:002:0120, 19502:002:0283, 19501:002:0616, 41101:004:0181 ja 19502:002:0121) Kõverdama II turbatootmisala rajamine. Taotletav ala ümbritseb olemasolevat Kõverdama turbatootmisala. Kaevandamise loa taotluse esitamise eesmärk on tagada varasemalt kaevandatud mäeeraldisel ja sellega külgnevatel aladel turbavaru ammendamine ja alade nõuetekohane korrastamine. Kõverdama II mäeeraldisel on kokku 566 tuh t kaevandatavat turba varu, millest hästilagunenud turba kaevandatav varu moodustab 349 tuh t ja vähelagunenud turba kaevandatav varu 217 tuh t. Kaevandatud maavara plaanitakse kasutada aiandusturba ja väetiseseitude valmistamisel. Maksimaalseks aastaseks turba kaevandamise mahuks planeeritakse 10 tuh t mida planeeritakse suurendada Kõverdama

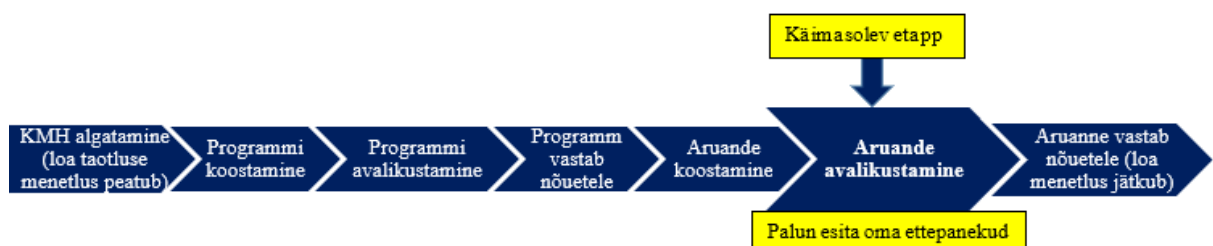
turbatootmisala osalise ammendumisega (u 10 aasta perspektiivis) kuni 30 tuh t ja luba taotletakse 30 aastaks. Vastavalt maavara kaevandamise loa taotlusele on turbatootmisala mäeeraldise pindala 150,38 ha, koos teenindusmaaga 158,96 ha.



Joonis 1. Kõverdama II taotletav turbatootmisala (keskel töötav Kõverdama turbatootmisala). Allikas: Maa- ja Ruumiamet, 2025.

KMH viiakse läbi keskkonnaloa (tegevusloa) andmise üle otsuse tegemiseks, sh loatingimuste määramiseks. KMH käigus hinnatakse planeeritava tegevuse ja selle reaalsete alternatiivsete võimaluste otseseid ning kaudseid olulisi mõjusid keskkonnameetidele, inimese tervisele, heaolule ja varale. KMH käigus töötatakse välja keskkonnameetmed olulise keskkonnamõju vältimiseks või vähendamiseks. Keskkonnamõju hindab KMH juhtekspert ja eksperdirühm koos arendajaga.

KMH aruanne võtab kokku kavandatava tegevuse ja selle alternatiivsete lahenduste keskkonnamõju hindamise tulemused. Kõigil on õigus osaleda KMH aruande avalikul väljapanekul ja avalikul arutelul, tutvuda KMH aruandega, esitada aruande kohta ettepanekuid, märkusi ja küsimusi ning saada nendele vastuseid. Esitatud ettepanekuid, vastuväiteid ja küsimusi analüüsitakse ning asjakohaste märkuste alusel täiendatakse KMH aruannet. Lisainfot KMH protsessi kohta leiab [siit](#).



KMH osapooled ja nende kontaktandmed:

- **Otsustaja** on Keskkonnaamet¹, kontaktisikud Merike Rosin (keskkonnaloa menetlus), tel 5447 0092 ja Karl Markus Wahlberg (KMH menetlus), tel 5885 7049, info@keskkonnaamet.ee.
- **Arendaja** on Aktsiaselts Torf², kontaktisik Rasmus Paulus, tel 5660 2965, rasmus@astorf.ee.
- **Keskkonnamõju hindaja** on OÜ Inseneribüroo STEIGER³, juhtekspert Aadu Niidas, tel 668 1013, aadu@steiger.ee.

Lugupidamisega

(allkirjastatud digitaalselt)

Ester Pindmaa

peaspetsialist juhataja ülesannetes
keskkonnakorralduse büroo

Karl Markus Wahlberg 5885 7049
karl.wahlberg@keskkonnaamet.ee

¹ Kopli 76, 10416 Tallinn.

² Tallinna mnt 26a, 90303 Lihula linn.

³ Männiku tee 104/1, 11216 Tallinn.